

# Bedieningshandleiding PAR-41 MAA

## Display

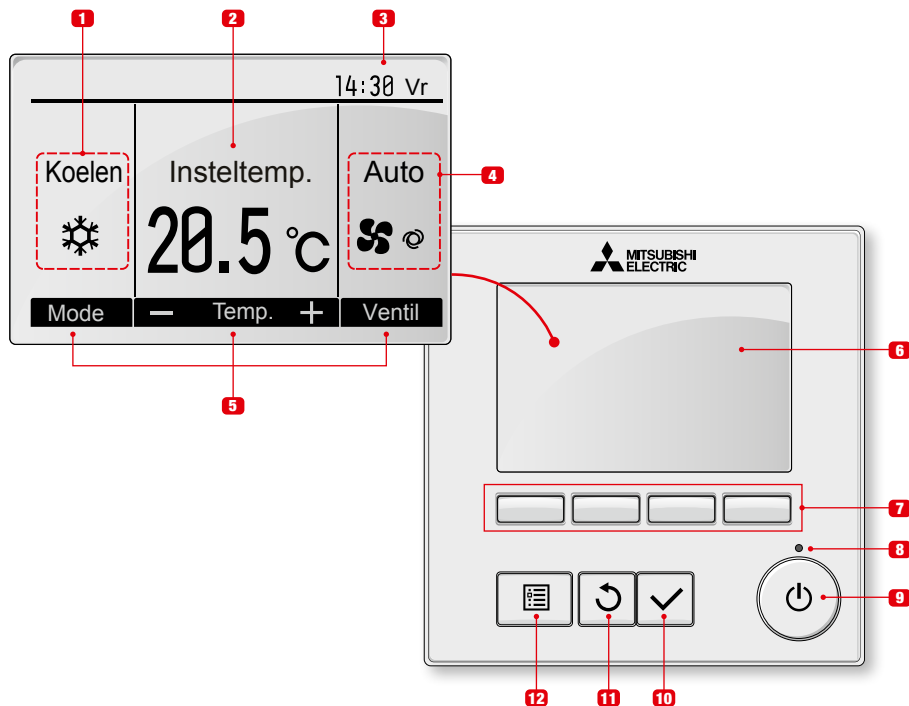
- 1** Werkingsmodus
- 2** Temperatuur (insteltemperatuur)
- 3** Tijd, weekdag
- 4** Ventilatorsnelheid
- 5** Aanduiding van de toetsfuncties

## Instellingen bedieningsunit

- 6** LCD-display
- 7** Functietoetsen
- 8** Aan/uit-indicator
- 9** In-/uitschakelen
- 10** Selectie
- 11** Terug
- 12** Menu

## Toegestaan temperatuurbereik

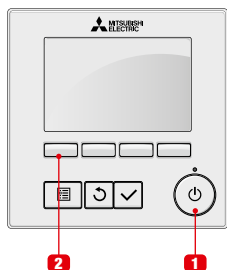
Koelen en ontvochtigen: 19 tot 30 °C  
Verwarmen: 17 tot 28 °C  
Automatisch: 19 tot 28 °C



### Inschakelen en bedrijfsmodus selecteren

- Druk op de Aan/uit-toets **1**
- Druk op de Bedrijfsmodus-toets **2** om de bedrijfsmodus te selecteren.

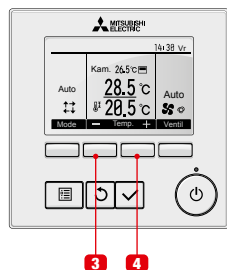
*De geselecteerde bedrijfsmodus wordt weergegeven op het display.*



### Temperatuur instellen

- Druk op de toets F2 **3** of F3 **4** om de insteltemperatuur te verlagen of te verhogen.

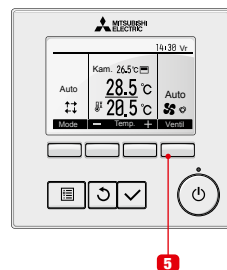
*De insteltemperatuur wordt verlaagd of verhoogd en vervolgens weergegeven op het display.*



### Ventilatorsnelheid instellen

- Druk op de toets F4 **5** om de ventilatorsnelheid te verhogen of te verlagen.

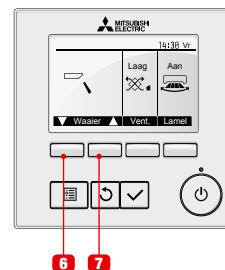
*Ook de automatische bedrijfsmodus kan met deze toets worden geselecteerd.*



### Uitblaasrichting instellen

- Druk op de Menu-toets.
- Druk op de Selectie-toets om de selectie te bevestigen.
- Stel met de toetsen F1 **6** en F2 **7** de uitblaashoek in.

*De geselecteerde hoek wordt weergegeven op het display.*



### Ventilatiemodus voor individuele werking

- Druk op de Menu-toets.
- Druk op de Selectie-toets om de selectie te bevestigen.
- Stel met de F3-toets **8** de ventilatorsnelheid in.

*De geselecteerde ventilatorsnelheid wordt weergegeven op het display.*

