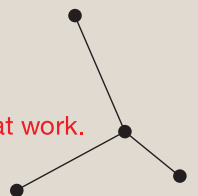


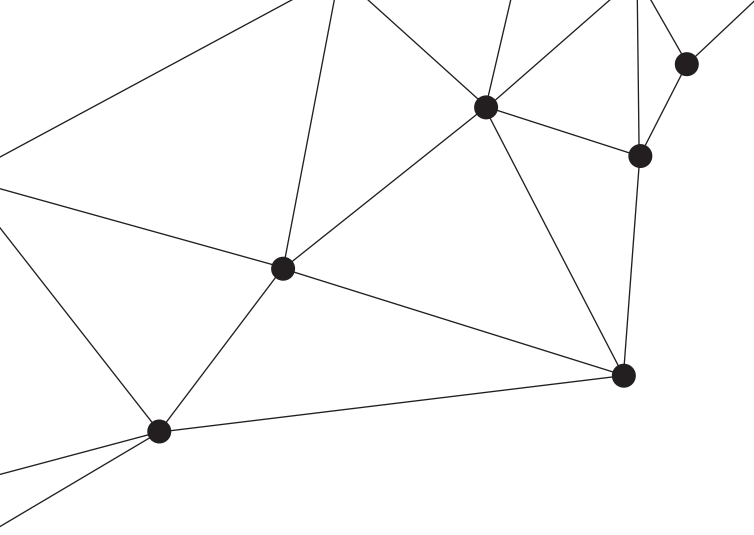
Living Environment Systems



# RMI – Remote Monitoring Interface

De cloudoplossing voor de besturing van veeleisende projecten





Mitsubishi Electric LES  
staat voor gebundelde expertise  
voor gezamenlijk succes.

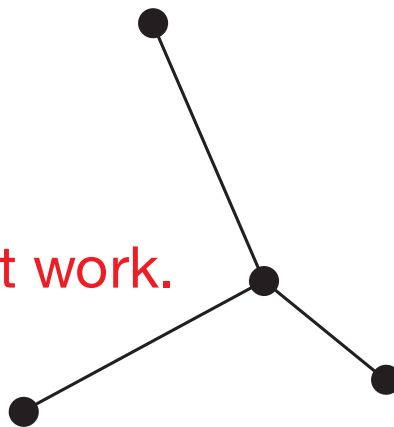
Luisteren en begrijpen.

Intelligente producten ontwikkelen.

Competent adviseren. Trends her-  
kennen. De toekomst vormgeven.

Kennis omzetten in oplossingen.

**Knowledge at work.**





# Centraal beheer voor uw VRF- en Hybrid VRF-systemen

RMI is de intelligente cloudoplossing van Mitsubishi Electric voor centrale bewaking, bediening en beheer van uw City Multi VRF-, Hybrid VRF- of Mr. Slim-installaties op meerdere locaties. Bedien uw systemen eenvoudig vanaf een centrale plek of onderweg, en krijg toegang tot talrijke functies en schermen. Zo bent u steeds op de hoogte van al uw installaties. Dat is »Knowledge at work.«

## De RMI-highlights op een rijtje:

- Mobiele sturing en beheer
- Centraal beheer van meerdere installaties
- Overzichtelijke weergave van meerdere locaties via lijst- en plattegrondweergaven
- Eenvoudige aanpassing van de parameters
- Geïntegreerd tendensarchief en klokprogramma's
- Continue bewaking van de werking
- Geen beperking van verbonden binneneenheden per klant
- Alarmmeldingen via e-mail of sms
- Gedetailleerde energiebewaking voor alle installaties
- Nauwkeurige individuele kostenberekening bij het gebruik van een VRF-systeem\*

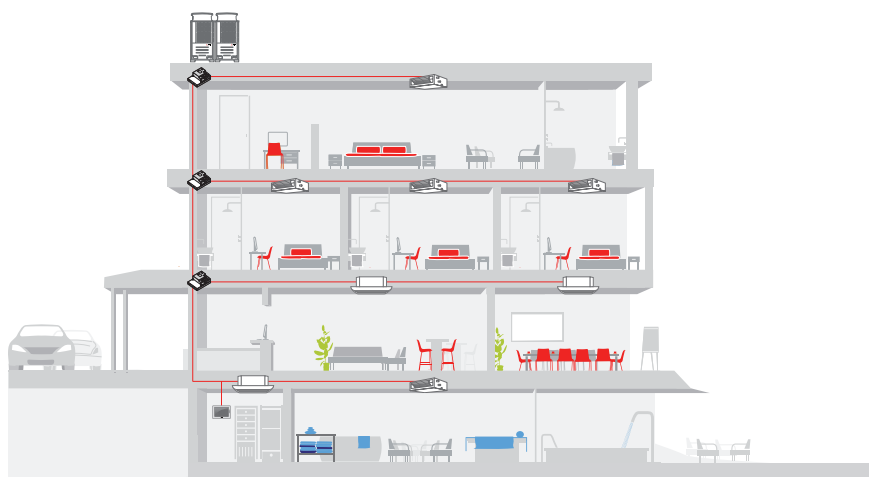
\*Vereist extra componenten

# Geoptimaliseerde werking

In de praktijk wordt RMI optimaal ingezet bij toepassingen waarbij een groot aantal systemen op verschillende locaties bestuurd worden en de energiebewaking een bijzondere rol speelt. Zoals bij specifiek gebouwbeheer of in het hotelwezen.

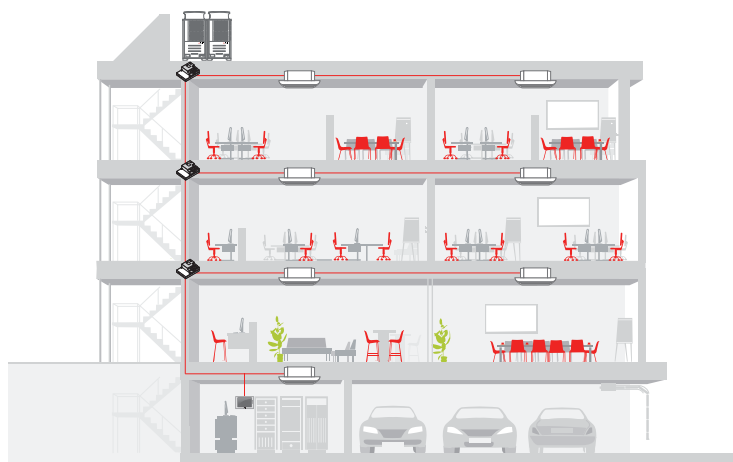
## Gebouwbeheer met RMI

Bij het gebouwbeheer van kantoren, warenhuizen, winkels, ziekenhuizen of andere grote instellingen, profiteert u door het gebruik van RMI van de centrale toegang tot meerdere locaties en worden alle verbruiksgegevens en foutmeldingen centraal geanalyseerd. Hiermee creëert u een basis voor een continue systeemoptimalisatie en hebt u vanop afstand toegang tot een tijdsbesparende diagnose en fundamentele onderhoudsmogelijkheden.



## RMI in kantoorgebouwen

In dit voorbeeld voor RMI in kantoren lopen alle functies via de AE-200E- en EW-50E-centrale besturing, en zijn de individuele kantoorruimtes uitgerust met de standaard afstandsbediening PAR-33/40MAA. De Remote Monitoring Interface biedt externe toegang met gescheiden toegang voor installatiebedrijven. Met het RMI-Multi-Tenant-pakket kunnen daarnaast meerdere accounts worden geconfigureerd. Bijzonder praktisch: ook het energiebeheer en de individuele kostenberekening zijn in RMI beschikbaar.



RMI voorbeeld kantoor

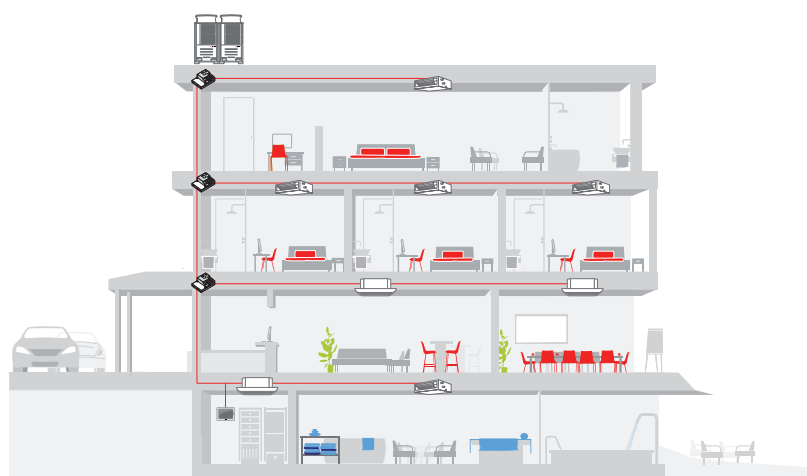




RMI voorbeeld gebouwbeheer

### RMI in hoteltoepassingen

Klimatisatie als onderdeel van de kamerstandaard: in dit voorbeeld voor het hotelwezen zijn alle kamers uitgerust met de lokale Touch-afstandsbediening PAR-CT01MAA. Dankzij RMI lopen alle functies via de centrale bediening. Daartoe behoren ook de antivriesbeveiliging voor ongebruikte ruimtes, de energiebesparende Interlock-functie (raamcontact/kaarthouder) in elke kamer en de mogelijkheid van systeemoptimalisatie en externe toegang via de Remote Monitoring Interface.



RMI voorbeeld hotel

# Efficiënt **budgethotel**

De B&B HOTELS die RMI-systemen gebruiken, profiteren van de vele mogelijkheden voor efficiënt hotelbeheer en optimale regeling van de klimatisatie.



## **Modern aanbod**

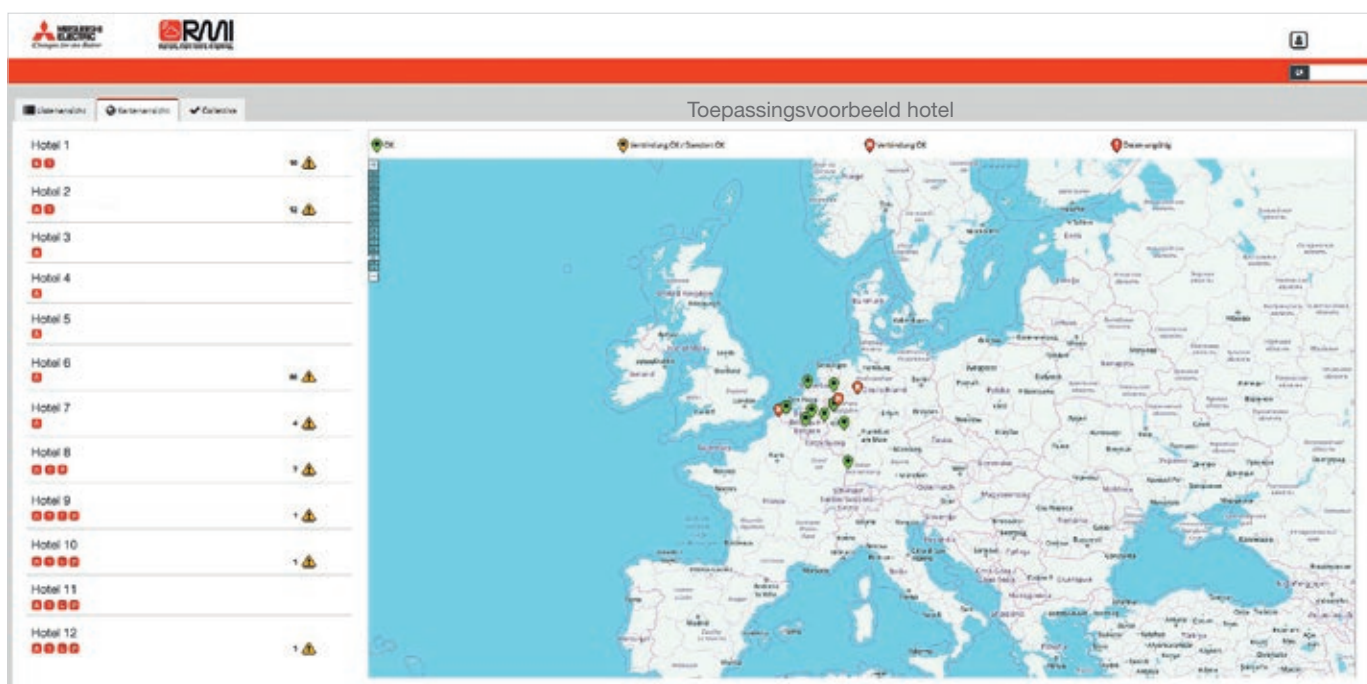
In Duitsland is de budgethotelketen B&B HOTELS vertegenwoordigd met 127 gebouwen in 83 steden. Ze onderscheiden zich door hun moderne inrichting en aantrekkelijke prijs/kwaliteitverhouding. De gasten hebben gratis toegang tot highspeed-WLAN en Sky-tv, en ook het parkeren is op vele locaties gratis. Alle kamers van de B&B HOTELS zijn uitgerust met geluidsisolerende ramen en een klimatisatiesysteem. De meeste daarvan zijn VRF-systemen van Mitsubishi Electric.

## **Vruchtbare samenwerking**

Veel B&B HOTELS werden gerealiseerd in nauwe samenwerking met Mitsubishi Electric. De specialisten van Mitsubishi Electric hebben elk individueel project intensief begeleid, vanaf de eerste afspraken tot aan de uitvoering. In de meeste hotels werd het City Multi Y-systeem geïnstalleerd. In alle hotels worden centrale besturingen gebruikt en op enkele locaties wordt ook gebruik gemaakt van de Remote Monitoring Interface. Een oplossing die overtuigt omdat klimatisatie en efficiëntie ook in budgethotels superieur mogen zijn.



De installatie-KPI's (Key Performance Indicator) bieden een snel overzicht van alle belangrijke installatieparameters, zoals actuele energieverbruiken of efficiënte werking. Aangezien voor elke locatie het gewenste aantal toegangen mogelijk is, kunt u ook een onderhoudstoegang voor uw installatiebedrijf instellen.



**Een extra voordeel voor B&B:** alle locaties kunnen eenvoudig geraadpleegd en beheerd worden in een overzichtelijke lijst of op een plattegrond. Daarbij toont de kleur welke locatie onderhoud vereist of waar er eventueel fouten zijn opgetreden.



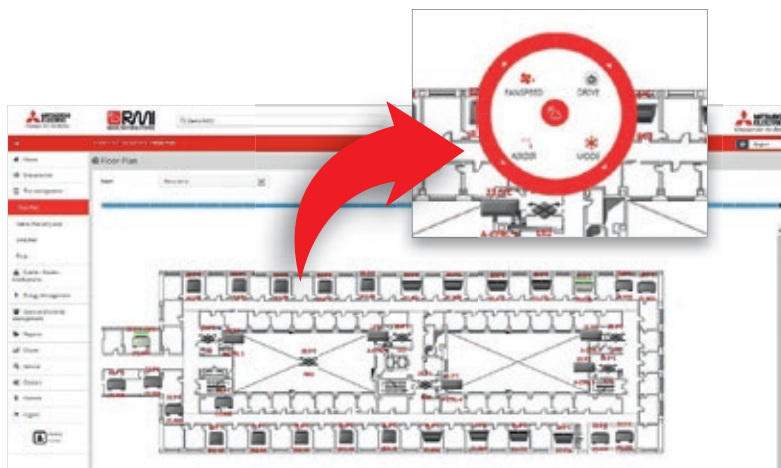


# Alle gegevens in één oogopslag

Beheer uw installaties via een eenvoudig overzicht dat u onmiddellijk de eerste bedrijfsinformatie van elke locatie geeft. Bij de weergaveopties hebt u keuze uit drie verschillende weergavevormen.

## Plattegronden

U kunt heel eenvoudig plattegronden van gebouwen opslaan en de locatie van elke geïnstalleerde unit invoeren. Uw voordeel: directe toegang tot de parameters van individuele units of complete systemen en accurate controle door continu bijgehouden fouten-, gebeurtenissen- en meldingsarchief.



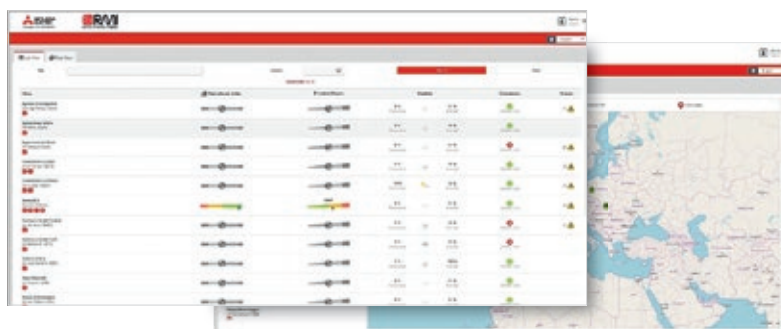
## Dashboard

Op het installatiedashboard ziet u in één oogopslag of alles probleemloos functioneert, hoeveel energie door het systeem wordt verbruikt en waar u de werking van de installatie kunt optimaliseren door snelle aanpassingen.



## Lijsten of plattegronden

De lijst biedt een duidelijk overzicht van een groot aantal gegevens, zoals het energieverbruik of de alarmstatus. De plattegrond vereenvoudigt de navigatie bij vele locaties en geeft de actuele status in kleurcode aan.



## Knowledge at work.

### Gecontroleerde kostenberekening

Wanneer de installatie is uitgerust met een optionele energiegegevensregistratie, registreert RMI de exacte energieverbruiken en wordt de afrekening van energiekosten per systeem of verhuurder bijzonder eenvoudig en kostenbesparend. Deze optie vereist extra componenten.



# Gebruik de RMI-voordelen als professional

Bied uw klanten een extra service aan: met RMI neem je het centrale, locatieoverschrijdende beheer over van City Multi VRF-, Hybrid VRF- en Mr. Slim-installaties. RMI geeft u bovendien vanop afstand een praktisch overzicht van de configuratie en werking van installaties. Zo kunt u het systeem op elk moment moeiteloos analyseren en snel vanop afstand onjuiste instellingen corrigeren.

**Meer zekerheid en minder zorgen voor uw klanten – meer zaken voor u.**



# Doordacht **st**ysteem

RMI is eenvoudig te installeren en automatisch te verbinden. Via VPN-toegang hebben gebruikers en beheerders een beveiligde toegang tot de installatie.

Het RMI-systeem biedt twee communicatievormen tussen de server en de installaties.

## Optie 1

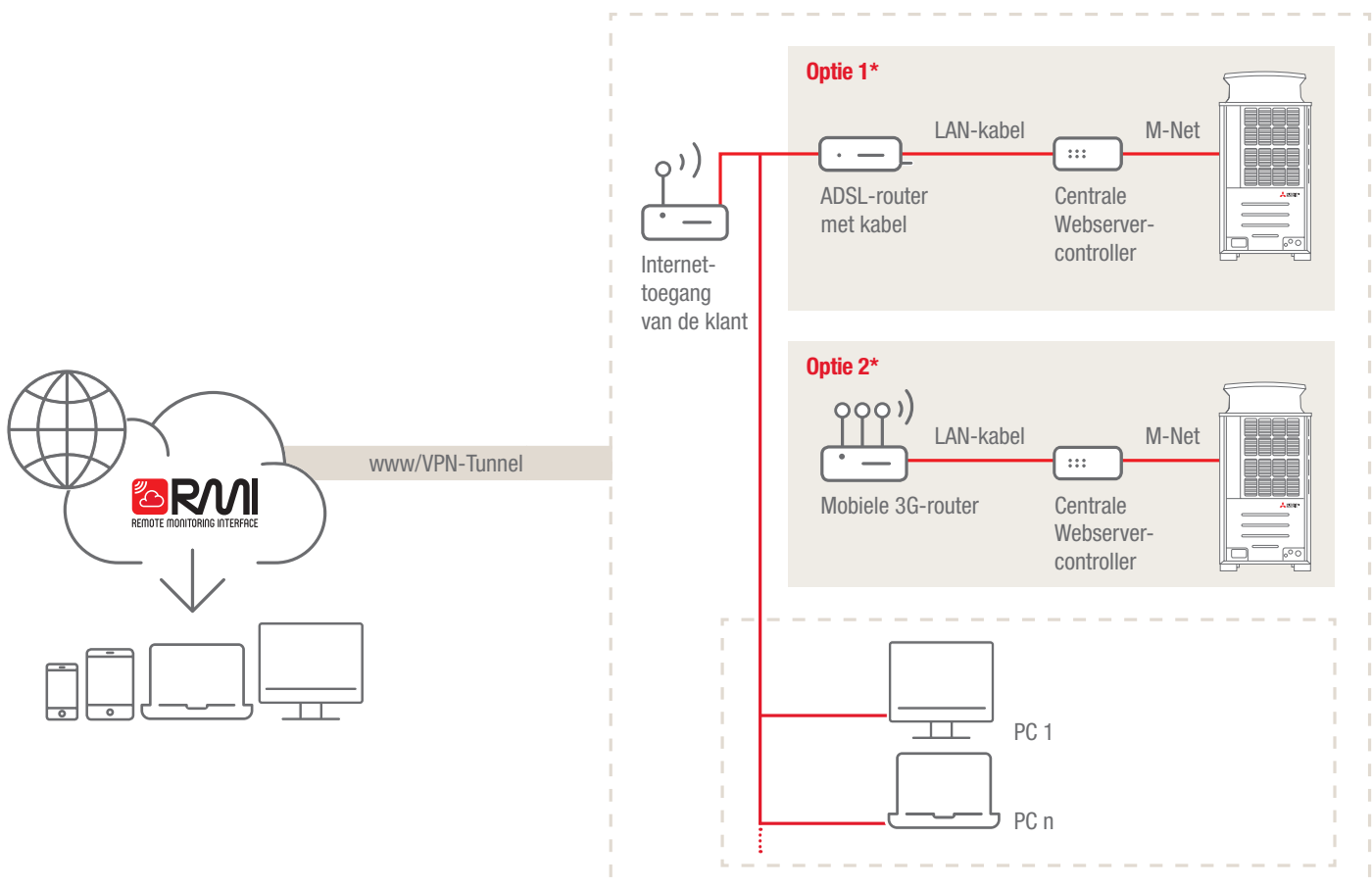
Toegang via smartphone of tablet over een veilige gegevensverbinding (VPN-verbinding) en via een ADSL-router gekoppeld aan een bekabeld netwerk.

## Optie 2

Toegang via smartphone of tablet over een veilige gegevensverbinding (VPN-verbinding) op de webserver via een 3G-router met het datanetwerk van een mobiele operator.

## Uw voordelen in één oogopslag:

- Eenvoudige integratie via router (ADSL of 3G)
- Gegevensveiligheid door VPN (Virtual Private Network)
- Centrale gegevensopslag en analyse
- Uitgebreide rapportage



\*Vermogensomvang Mitsubishi Electric

# Welke RMI-gebruiker bent u?

Het RMI-systeem is verkrijgbaar in drie modules die perfect aansluiten op verschillende gebruikersprofielen. Kies de module die het best bij uw toepassing past.

## **RMI Smart**

RMI Smart is vooral geschikt voor eigenaars en gebruikers en omvat o.a. de bediening via app of webbrowser, een week- en jaartimer, lokale weersverwachting en toegang tot de webinterface via de centrale bediening.



## **RMI Advanced**

Als gebruiker, gebouwbeheerder of service bedrijf kiest u best het pakket RMI Advanced. Het biedt centraal beheer van meerdere locaties, versturen van foutmeldingen via e-mail en sms, de maandelijkse rapportering van de installaties en talrijke opties voor energiebeheer.



## **RMI Multi-Tenant**

Het pakket RMI Multi-Tenant is speciaal voor gebouwbeheerders en investeerders. Met dit pakket kunt u ondergeschikte gebruikers toevoegen zoals individuele huurders of installatiebedrijven, waarmee de installatie individueel kan worden bediend of vakkundig kan worden bewaakt.





# Mitsubishi Electric Contact

**Mitsubishi Electric  
Europe B.V. Belgium**

Living Environment Systems  
Autobaan 2  
8210 Loppem  
T +32 (0)50 40 48 48  
F +32 (0)50 39 26 04  
info@mitsubishi-electric.be  
mitsubishi-electric.be

**Service Centre**

Assesteeweg 117-2  
1740 Ternat  
T +32 (0)2 582 77 50  
F +32 (0)2 582 79 47

Alle gegevens en afbeeldingen onder voorbehoud. Een aantal producten zijn niet in alle landen beschikbaar.