

Klimaatbeheer

# Slimme klimaat- beheersing voor elk gebouw

RMI - Remote Monitoring Interface

# Inhoud

**02** De all-electric totaalleverancier

**03** Centraal beheer en monitoring

**04** Geoptimaliseerde werking

**06** Efficiënt design hotel

**09** Alle gegevens in één oogopslag

**10** Doordacht systeem

**11** Welke RMI-gebruiker ben jij?

## De all-electric totaalleverancier



Authorized dealer



Alklima BV is al 25 jaar exclusief importeur van Mitsubishi Electric Living Environment Systems voor Nederland. Deze hoogwaardige klimaatsystemen zijn onderdeel van een compleet leveringsprogramma. Wij streven naar creativiteit, voortdurende verbetering en positieve verandering op alle bedrijfsniveaus.

### Onze filosofie

Vanuit de filosofie 'Samenwerking met meerwaarde' bieden wij advies en begeleiding aan installateurs, adviseurs en alle andere partijen in de bouwkolom; bijvoorbeeld op het gebied van BREEAM, nul-op-de-meter-programma's en via de Alklima College een geaccrediteerde opleiding voor technisch koelmonteur.

### All-electric

Alklima/Mitsubishi Electric bouwt door heel Nederland aan een All-Electric leefomgeving. Overigens we hebben niet voor niets Electric in onze naam. Al meer dan bijna 100 jaar levert Mitsubishi Electric Corporation hoogwaardige innovatieve producten aan zakelijke klanten en consumenten wereldwijd. Uit sectoren als ICT, ruimtevaartontwikkeling en satellietcommunicatie, huishoudelijke elektronische toestellen, industriële technologie, energie-, transport- en gebouwen-techniek en klimaat- en verwarmingstechniek.

# Centraal beheer en monitoring

**RMI is de intelligente cloudoplossing van Mitsubishi Electric voor monitoring, centrale bewaking, bediening en beheer van City Multi VRF-, Hybride VRF- of Mr. Slim-klimaatinstallaties op één of meerdere locaties. Bedien de systemen eenvoudig vanaf een centrale plek of onderweg en krijg toegang tot talrijke functies. Zo zorg je er voor dat de installatie optimaal functioneert.**

## De unieke eigenschappen van RMI op een rijtje:

- + Online beheer en monitoring
- + Centraal beheer van meerdere installaties
- + Overzichtelijke weergave van meerdere locaties via kaart weergaven
- + Eenvoudige bediening
- + Geïntegreerd trendanalyse en klok-programma's
- + Continue monitoring van de werking
- + Alarmmeldingen via e-mail
- + Gedetailleerde energiemonitoring voor alle installaties
- + Nauwkeurige individuele kostenberekening bij het gebruik van een VRF-systeem\*

*\*Vereist extra licentie*

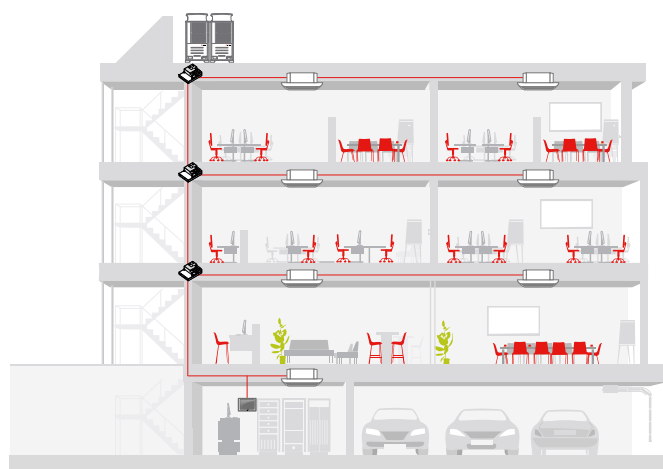


## Geoptimaliseerde werking

**In de praktijk wordt RMI ingezet bij projecten met één of meerdere (H)VRF- en/of Mr. Slim-systemen. Met de mogelijkheid om meerdere verschillende projecten in één dashboard te koppelen. RMI kan een bijzondere rol spelen in de energiebewaking van een gebouw door middel van uitgebreide monitoring.**

### Gebouwbeheer met RMI

Bij het gebouwbeheer van kantoren, warenhuizen, winkels, ziekenhuizen, scholen of andere grote instellingen, profiteer je door het gebruik van RMI van de centrale toegang tot meerdere locaties en worden alle verbruiksgegevens en foutmeldingen centraal geanalyseerd. Hiermee creëer je een basis voor een continue optimalisatie en heb je op afstand toegang tot een tijdsbesparende diagnose en fundamentele onderhoudsmogelijkheden.



RMI voorbeeld kantoor

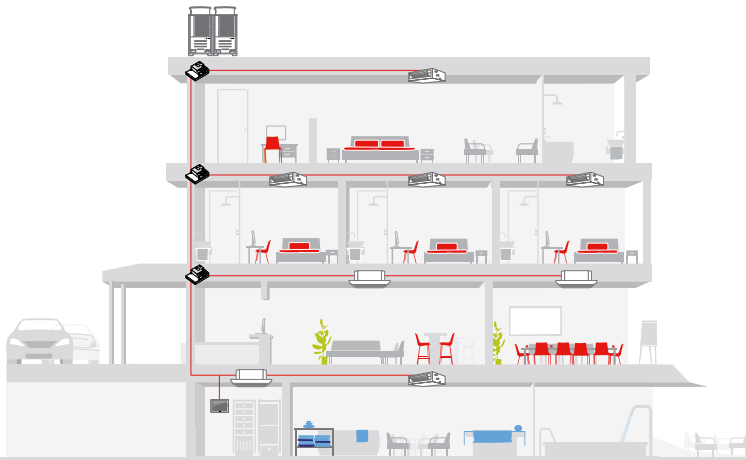
### RMI in kantoorgebouwen

In dit voorbeeld voor RMI in kantoren lopen alle functies via de AE-200E- en EW-50E-centrale besturing (1 2), en zijn de individuele kantoorruimtes uitgerust met de standaard afstandsbediening PAR-40MAA (3). De Remote Monitoring Interface biedt externe toegang met gescheiden toegang voor installatiebedrijven. Met het RMI-Multi-Tenant-pakket kunnen daarnaast meerdere accounts worden geconfigureerd. Bijzonder praktisch: ook het energiebeheer en de individuele kostenberekening zijn in RMI beschikbaar.

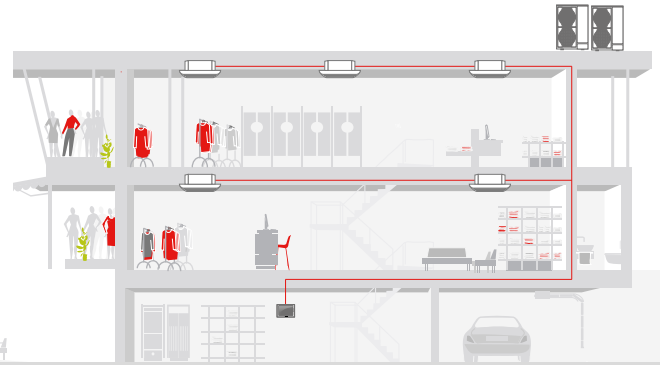
### RMI in hoteltoepassingen

Klimaatbeheer als onderdeel van de kamerstandaard: in dit voorbeeld voor het hotelwezen zijn alle kamers uitgerust met de lokale touchscreen-afstandsbediening PAR-CT01MAA (4). Dankzij RMI lopen alle functies via de centrale bediening. Daartoe behoren ook de antivriesbeveiliging voor ongebruikte ruimtes, de energiebesparende Interlock-functie (raamcontact/kaarhouder) in elke kamer en de mogelijkheid van systeemoptimalisatie en externe toegang via de Remote Monitoring Interface.





RMI voorbeeld hotel



RMI voorbeeld retail





Generator Hostel, Amsterdam

## Efficiënt design hotel

**De Hotels die RMI-systemen gebruiken profiteren van de vele mogelijkheden voor efficiënt hotelbeheer en optimale regeling van het klimaatsysteem.**

### **Modern aanbod**

Generator Amsterdam ligt in het steeds hipper oostelijk deel van de stad en kijkt uit op het Oosterpark. Dit voormalige gebouw van de Universiteit van Amsterdam en het zoölogisch museum biedt plaats aan 564 bezoekers in 168 twee- en vierpersoonskamers met uitzicht op het park of de tuin en met badkamer. Het heeft flexibele en ruime gemeenschappelijke ruimten met een mooi design. De voormalige collegezaal is veranderd in een indrukwekkende chill-out lounge

en bar. In het café wordt nu het avondeten geserveerd en wat vroeger de stookruimte was, is nu een intieme bar geworden.

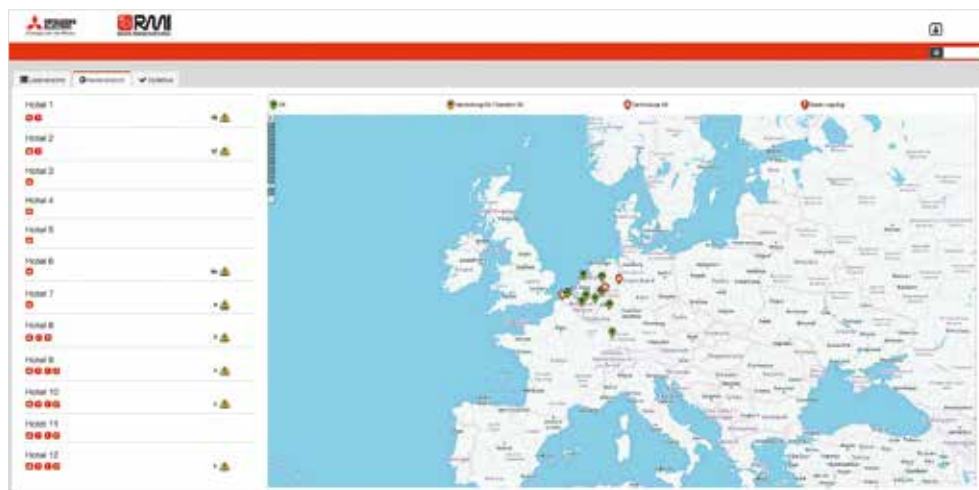
### **Vruchtbare samenwerking**

De specialisten van Mitsubishi Electric hebben het project intensief begeleid, vanaf de eerste afspraken tot aan de uitvoering. In het hotel is het City Multi HVRF-systeem geïnstalleerd. De installatie wordt centraal bestuurd en de locatie kan met de Remote Monitoring Interface worden gemonitord.





De installatie-KPI's (Key Performance Indicator) bieden een snel overzicht van alle belangrijke installatieparameters, zoals het actuele energiegebruik of efficiënte werking. Aangezien voor elke locatie het gewenste aantal toegangen mogelijk is, kun je ook een onderhoudstoegang voor het installatiebedrijf instellen.



**Een extra voordeel:** Wanneer een hotel groep meerdere locaties heeft kunnen alle vestigingen eenvoudig geraadpleegd en beheerd worden in een overzichtelijke lijst of op een plattegrond. Daarbij toont de kleur welke locatie onderhoud vereist of waar er eventueel fouten zijn opgetreden.

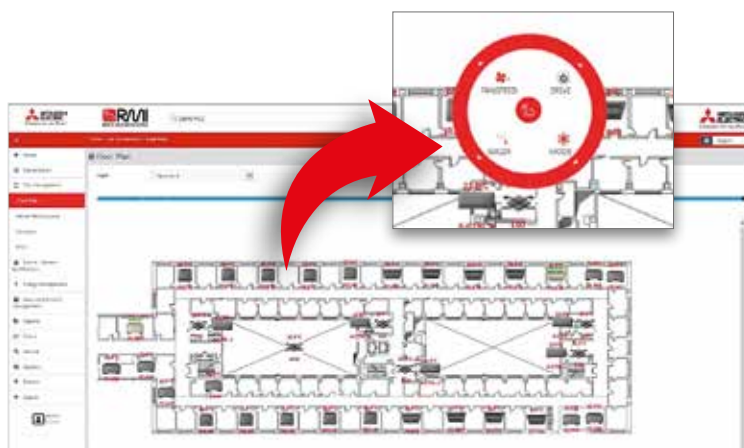


## Alle gegevens in één oogopslag

**Beheer je installaties via een eenvoudig overzicht dat je onmiddellijk de eerste bedrijfsinformatie van elke locatie geeft. Bij de weergaveopties heb je keuze uit drie verschillende weergavevormen.**

### Plattegronden

Je kan heel eenvoudig plattegronden van gebouwen opslaan en de locatie van elke geïnstalleerde unit invoeren. Het voordeel: directe toegang tot de parameters van individuele units of complete systemen en accurate controle door continu bijgehouden fouten-, gebeurtenissen- en meldingsarchief.



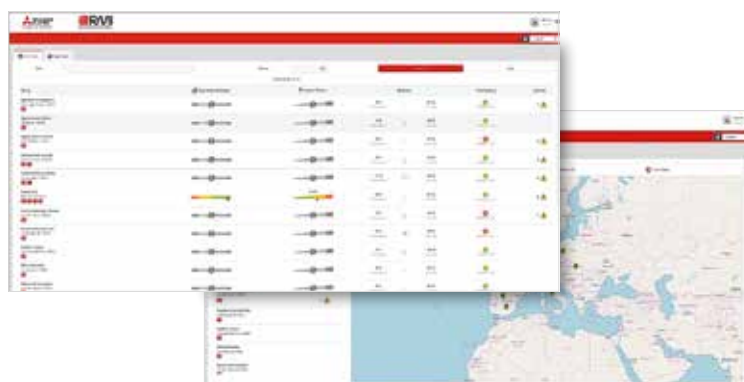
### Dashboard

Op het monitoringsdashboard zie je in één oogopslag of alles probleemloos functioneert, hoeveel energie door het systeem wordt verbruikt en waar je de werking van de installatie kunt optimaliseren door snelle aanpassingen.



### Lijsten of plattegronden

De lijst biedt een duidelijk overzicht van een groot aantal gegevens, zoals het energieverbruik of de alarmstatus. De plattegrond vereenvoudigt de navigatie bij vele locaties en geeft de actuele status in kleurcode aan.





## Gebruik de RMI-voordelen als professional

Bied klanten een extra service aan: met RMI neem je het centrale, locatieoverschrijdende beheer over van City Multi VRF-, Hybrid VRF- en Mr. Slim-installaties. RMI geeft je bovendien op afstand een praktisch overzicht van de configuratie en werking van installaties. Zo kun je het systeem op elk moment moeiteloos analyseren en snel op afstand instellingen wijzigen.

**Meer zekerheid en minder zorgen voor je klanten – meer zaken voor jou.**

### **Gecontroleerde kostenberekening**

Wanneer de installatie is uitgerust met een optionele energiegegevensregistratie\*, registreert RMI het exacte energiegebruik en wordt de afrekening van energiekosten per systeem of verhuurder bijzonder eenvoudig en kostenbesparend.

*\*Deze optie vereist extra licenties.*

# Doordacht systeem

**RMI is eenvoudig te installeren en automatisch te verbinden. Via VPN-toegang hebben gebruikers en beheerders een beveiligde toegang tot de installatie.**

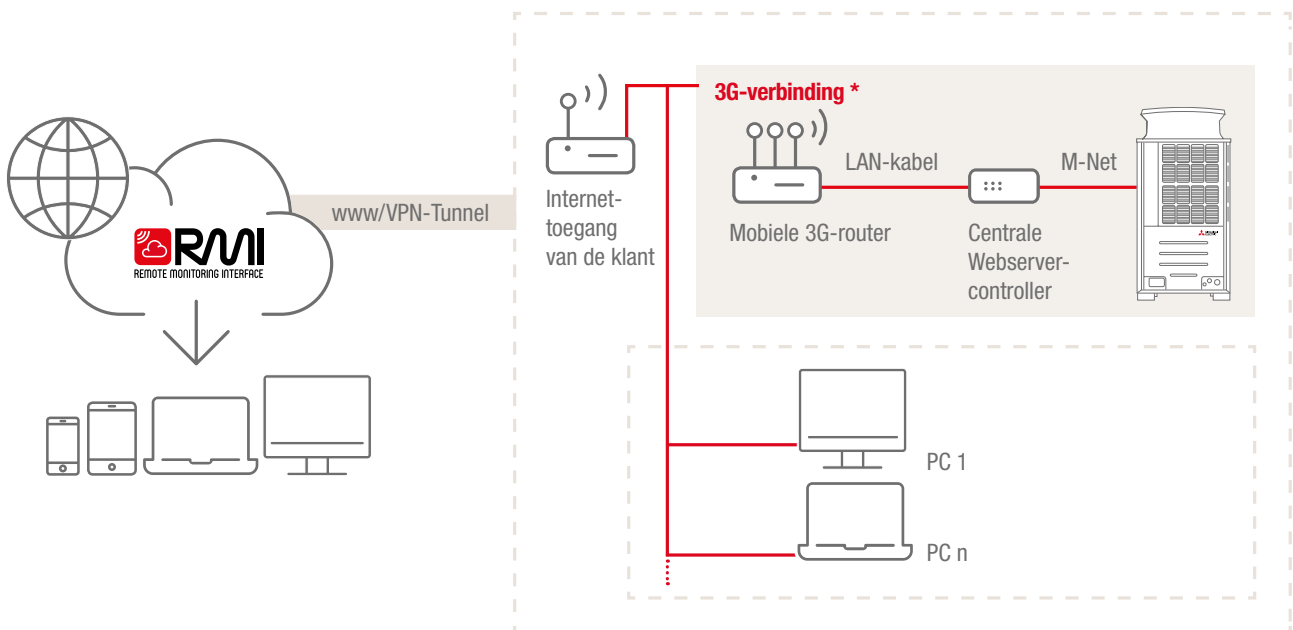
Het RMI-systeem biedt de communicatievorm tussen de cloud en je klimaatinstallaties.

## 3G-verbinding

Toegang via smartphone of tablet over een veilige gegevensverbinding (VPN-verbinding) op de webserver via een 3G-router met het datanetwerk van een mobiele operator.

## Voordelen in één oogopslag:

- + Eenvoudige integratie via router (3G)
- + Gegevensveiligheid door VPN (Virtual Private Network)
- + Centrale gegevensopslag en analyse
- + Uitgebreide rapportage



\* Vermogensomvang Mitsubishi Electric

## Welke RMI-gebruiker ben jij?

Het RMI-systeem is verkrijgbaar in drie modules die perfect aansluiten op verschillende gebruikersprofielen. Kies de module die het best bij jouw toepassing past.

### RMI Smart

RMI Smart is vooral geschikt voor eigenaars en gebruikers en omvat o.a. de bediening via app of webbrowser, een week- en jaartimer, lokale weersverwachting en toegang tot de webinterface via de centrale bediening.



### RMI Advanced

Als gebruiker, gebouwbeheerder of service bedrijf kies je het best het pakket RMI Advanced. Het biedt centraal beheer van meerdere locaties, versturen van foutmeldingen via e-mail en sms, de maandelijkse rapportering van de installaties en talrijke opties voor energiebeheer.



### RMI Multi-Tenant

Het pakket RMI Multi-Tenant is speciaal voor gebouwbeheerders en investeerders. Met dit pakket kun je ondergeschikte gebruikers toevoegen zoals individuele huurders of installatiebedrijven, waarmee de installatie individueel kan worden bediend of vakkundig kan worden bewaakt.





**Alklima B.V.**

Van Hennaertweg 29, 2952 CA Alblasserdam

Postbus 1176, 3350 CD Papendrecht

**T** 078 615 00 00

**E** info@alklima.nl

**T** www.alklima.nl

B-FWI-20-1